

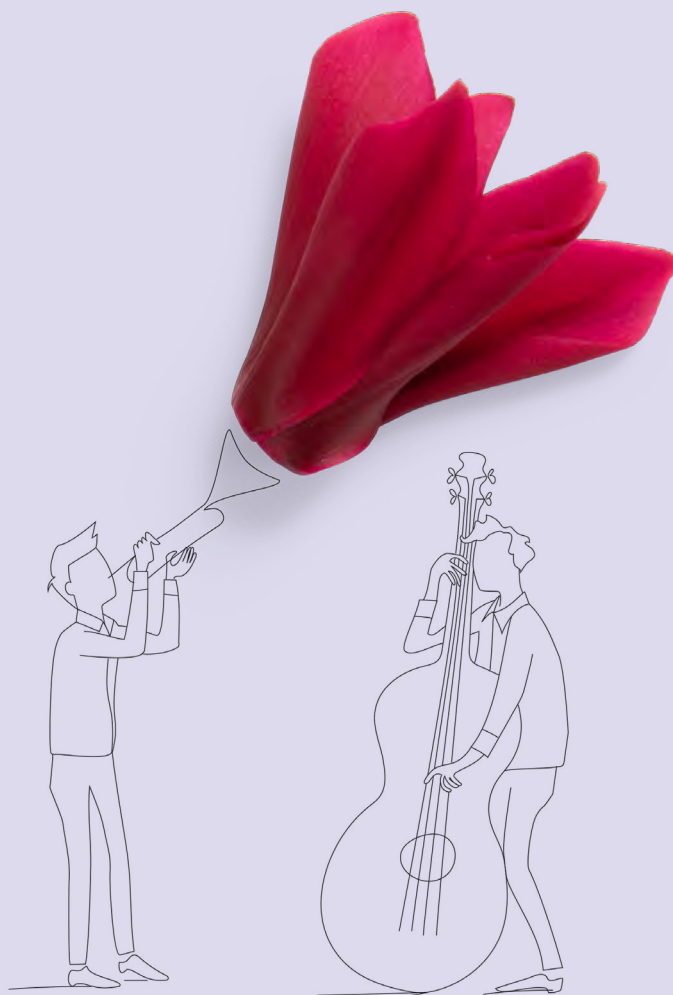


Schoneveld  
breeding

DAHAN

科技 / 专业 / 服务

大汉科技



# 仙客来病虫害指南

斯好莱育种



WWW.SCHONEVELD-BREEDING.COM



Schoneveld  
breeding



## 炭疽病(炭疽菌属)

茎秆变黑变窄。叶子会从植株上掉下来。

黑色区域有针尖大小，淡橙色的斑点。

### 早期感染的叶片



### 花杆的感染



#### 措施:

把已感染的植物移除丢进垃圾袋并系紧  
还要清除病株接触过的植株

把垃圾袋丢出苗圃

在工作时接触其他植株前要洗手

使用化学药剂控制

通知您的主管

#### 注意:

不要使用从顶部浇灌。 当从顶浇灌时，会有更多的植株感染。

在不洗手的情况下，不要移除病叶后在没生病的植株上工作。

Schoneveld  
breeding



All given technical information is subject to our disclaimer, which you can find on our website: [www.schoneveld-breeding.com/disclaimer](http://www.schoneveld-breeding.com/disclaimer)



Schoneveld  
breeding

DAHAN  
科技 / 专业 / 服务  
大汉科技



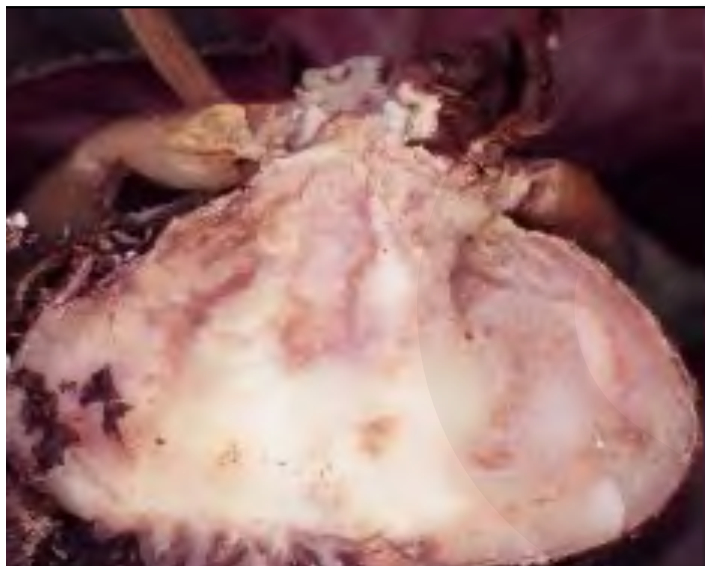
## 革状腐病(致病疫霉)

植株柔软腐烂，看起来湿漉漉的。有时它被称为皮革外观，

通常是棕色而不是黑色，叶子上通常有黑色延伸。

感染源于根。可见根腐现象。

### 球茎的切割面



#### 措施

把已感染的植物移除丢进垃圾袋并系紧。

把垃圾袋丢出苗圃。

当使用底部灌溉时，通知经理。整个底部都可能被感染。

需要清理洒水系统。

使用化学药剂保护剩下的植株。

通知主管。

### 感染的叶片



#### 注意

不要浇水太多。

不要使用底部灌溉。

不要重复用水。水系统需要清洁。

在没有清洁和消毒表面的情况下，不要将新的花盆放在同一个地方。



All given technical information is subject to our disclaimer, which you can find on our website: [www.schoneveld-breeding.com/disclaimer](http://www.schoneveld-breeding.com/disclaimer)





Schoneveld  
breeding

DAHAN

科技 / 专业 / 服务

大汉科技



## 细菌软腐病(欧文氏菌属)

植株在湿热天气后枯萎，通常完全脱落。球茎呈软腐式，气味难闻。

通过伤口感染植株。

### 各种阶段的感染症状



#### 措施

把病株放入塑料袋。

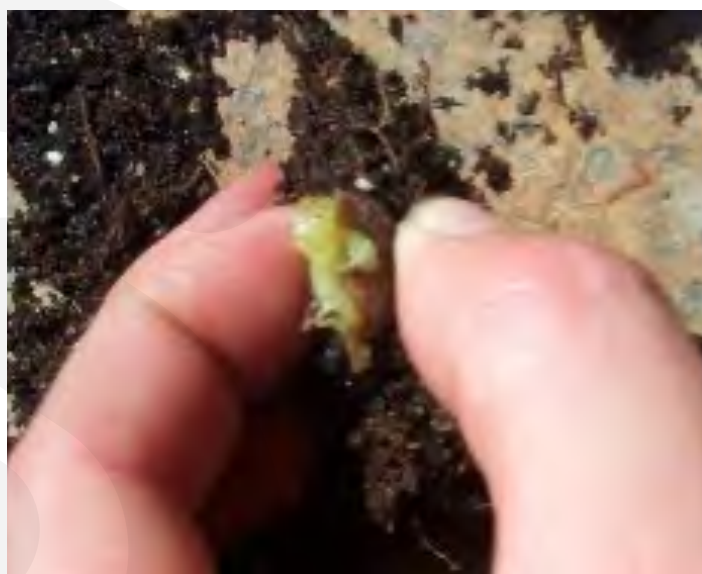
在发现病株的地方做好标记。

在接下来的7天里，每天寻找其他受感染的植株。

当返回在到植株工作时，确保手和工具都清洗干净。

通知你的主管。

### 茎秆中心又软又湿又异味



#### 注意

使用杀菌剂对控制这种病害没有用。

受感染的植株是无法治愈的。

Schoneveld  
breeding



All given technical information is subject to our disclaimer, which you can find on our website: [www.schoneveld-breeding.com/disclaimer](http://www.schoneveld-breeding.com/disclaimer)



Schoneveld  
breeding

DAHAN  
科技 / 专业 / 服务  
大汉科技



## 枯萎病 (尖孢镰刀菌属)

植株的一部分叶子变成橙色到黄色。

植物浇水后不容易恢复。

植物完全倒塌。

割下球茎，可以看到干腐现象。

在叶柄的底部，可以看到紫粉色的斑点，那些就是真菌的孢子。

### 植株一侧叶子发黄



#### 措施

把已感染的植物移除丢进垃圾袋并系紧。

移除那些接触到受感染植株的植物。

把垃圾袋丢出苗圃。

当返回在到植株工作时，确保手和工具都清洗干净。

使用化学药剂保护植物。

通知你的主管。

### 植物的一部分倒塌



#### 注意

不要从顶部浇灌，当从顶部浇灌时会有更多的植株感染。

在没有洗手的情况下，不要摘除叶片，也不要正常的植株上工作。



All given technical information is subject to our disclaimer, which you can find on our website: [www.schoneveld-breeding.com/disclaimer](http://www.schoneveld-breeding.com/disclaimer)





Schoneveld  
breeding

DAHAN  
科技 / 专业 / 服务  
大汉科技



## 灰霉病(葡萄孢属)

在老叶上有膨松的灰色孢子。  
花朵上有小小的黑点。  
花朵腐烂更快。

### 花朵的感染



#### 措施

移除病株。

移除感染部分后要清洗工具。

严重感染的植物应该丢弃进垃圾袋。

将植株隔开，使植物之间的空气流通。

使用化学药剂保护其他的植株。

通知你的主管。

All given technical information is subject to our disclaimer, which you can find on our website: [www.schoneveld-breeding.com/disclaimer](http://www.schoneveld-breeding.com/disclaimer)

### 叶片上的灰色粉状感染



#### 注意

不要在高湿度环境中种植。

没有通风的植株会出现更多的灰霉病。





Schoneveld  
breeding

DAHAN  
科技 / 专业 / 服务  
大汉科技



## 凤仙花枯斑病毒病 (INSV)

叶片上随机出现黄色斑点。在晚期，植株会生长变形。

是由蓟马携带的病毒。

叶片上随机出现黄色斑点。在晚期，植株会生长变形。  
是由蓟马携带的病毒。

叶片畸形



### 措施

移除病株，装进一个封闭的塑料袋中。

仔细观察周围的植物。

通知经理，感染意味着存在蓟马。

专注于控制蓟马。

### 注意

不要清洗植株。

去掉叶片也于事无补，植株会慢慢枯萎。



All given technical information is subject to our disclaimer, which you can find on our website: [www.schoneveld-breeding.com/disclaimer](http://www.schoneveld-breeding.com/disclaimer)



Schoneveld  
breeding

DAHAN  
科技 / 专业 / 服务  
大汉科技



## 番茄斑萎病毒(TSWV)

叶片上有坏死的指纹印斑点。病毒是由蓟马携带的。

### 病毒斑点特写



#### 措施

移除病株，装进一个封闭的塑料袋中。

仔细观察周围的植物。

通知经理，感染意味着存在蓟马。

专注于控制蓟马。

### 感染早期



#### 注意

不要清洗植株。

去掉叶片也于事无补，植株会慢慢枯萎。

Schoneveld  
breeding



All given technical information is subject to our disclaimer, which you can find on our website: [www.schoneveld-breeding.com/disclaimer](http://www.schoneveld-breeding.com/disclaimer)





Schoneveld  
breeding

DAHAN  
科技 / 专业 / 服务  
大汉科技

## 欧洲甜椒蛾 (夜蛾)

蛾在夜间飞行，毛毛虫隐藏在植株中。被吃掉的植株会枯萎。  
仔细一看球茎上有洞。植物内部有网状物。



### 植株内部的网状物



#### 措施

移除感染严重的植株。

使用化学药剂控制。

为飞蛾设置捕捉器(信息素诱导)。

### 花盆里有毛毛虫



#### 注意

晚上不要在温室内开灯。

不要让门或开口打开。

Schoneveld  
breeding



All given technical information is subject to our disclaimer, which you can find on our website: [www.schoneveld-breeding.com/disclaimer](http://www.schoneveld-breeding.com/disclaimer)



Schoneveld  
breeding

DAHAN

科技 / 专业 / 服务

大汉科技



## 蚜虫

植株看起来黏黏的。叶片上有白色的一片。  
如果仔细观察，会发现这些是蚜虫蜕掉的皮。

### 黏性和弯曲的叶片



#### 措施

受严重感染的植物将很难清理。最好是除掉它们。

使用化学或生物控制。

使用黏板诱导，看看蚜虫和粉虱的数量是否减少。

### 花朵上的蚜虫



#### 注意

不要将植株移到其他区域，这将会加大蚜虫在温室中的传播。

Schoneveld  
breeding



All given technical information is subject to our disclaimer, which you can find on our website: [www.schoneveld-breeding.com/disclaimer](http://www.schoneveld-breeding.com/disclaimer)



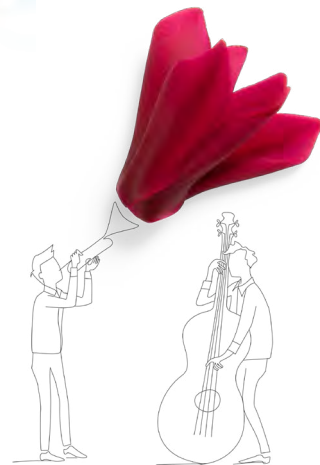


Schoneveld  
breeding

DAHAN  
科技 / 专业 / 服务  
大汉科技

## 仙客来螨虫 (苍白植螨)

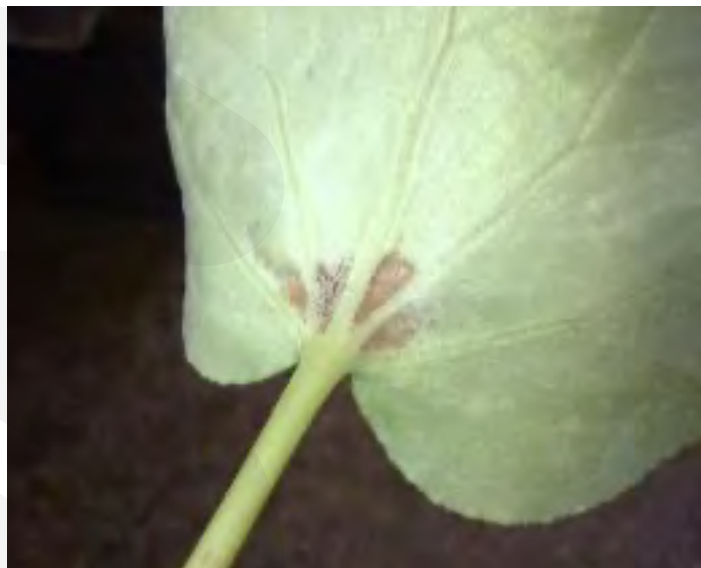
花朵长得很奇怪。叶片看起来还好，当靠近叶背面中间叶脉的时候可以  
看到黑点。



### 花朵生长扭曲



### 叶片下侧



#### 措施

移除严重感染的植株，把它们包在塑料袋里。

如果植株有相互接触，建议也移除相连的植株。

使用化学药剂喷洒或生物防治。

螨虫会藏在花朵里。

#### 注意

不要将植物移到其他区域。

感染通常发布在局部区域。

Schoneveld  
breeding



All given technical information is subject to our disclaimer, which you can find on our website: [www.schoneveld-breeding.com/disclaimer](http://www.schoneveld-breeding.com/disclaimer)



Schoneveld  
breeding

DAHAN

科技 / 专业 / 服务

大汉科技



## 葡萄黑象甲(葡萄黑耳喙象)

Beetle that can eat from the leaves. The biggest damage is to the roots and corm. Plants drop of the pots.

### 对球茎和根的损害



### 幼虫



#### 措施

使用生物防控。化学药剂控制是很难的。幼虫都藏在植物深处。

被吃掉的植株永远都不会是个健康的植株，最好把它们都移除。

#### 注意

不要将植物移到其他区域。甲虫是不会飞的。

Schoneveld  
breeding



All given technical information is subject to our disclaimer, which you can find on our website: [www.schoneveld-breeding.com/disclaimer](http://www.schoneveld-breeding.com/disclaimer)



DAHAN

科技 / 专业 / 服务

大汉科技





Sluinerweg 15  
7384 SC Wilp (GLD)  
the Netherlands

T +31 (0)571 271717

info@schoneveld.nl  
www.schoneveld-breeding.com

**DAHAN**  
科技 / 专业 / 服务  
**大汉科技**

